



HEIDENHAIN



产品概要

接口电子电路

2014年11月

接口电子电路

海德汉公司的接口电子电路将编码器信号调整为连接后续电子电路接口的信号。如果后续电子电路不能直接处理海德汉编码器的输出信号，或如果还需要细分信号时需用接口电子电路。

海德汉接口电子电路有多种机械版本。

更多有关信号调整产品的信息，参见量仪用信号处理装置：

- MSE 1000 – 多点检测设备的模块式信号处理装置
- EIB 700 – 带4路输入及以太网接口
- IK 220 – 两轴的计算机计数卡

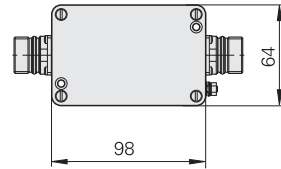
盒式

由于盒式接口电子电路的防护等级高达IP 65，它能适应恶劣的工业环境应用，例如机床加工。输入和输出都配高强度的M23和M12连接件。稳定的铸造金属外壳有效避免物理损坏及电气干扰。

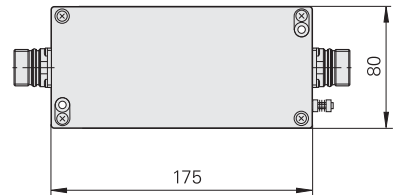
EXE/IBV 100系列与EXE/IBV 600系列的主要区别是结构更紧凑。



例如IBV 100



例如IBV 600



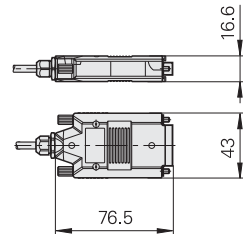
插头式

插头式接口电子电路结构极其紧凑省空间：大号D-sub接头外壳内部有完整的细分及数字化电子电路。它提供防止物理损坏（IP 40防护等级）及电气干扰的保护功能。

可用相应辅件将其固定在连接件上，在每一个接头顶部相互叠加连接。



例如APE 371



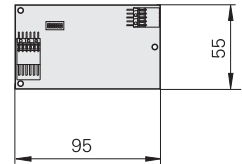
集成板卡

我们还提供多种形式的接口电子电路，方便用户集成到现有电子电路中。这些插头式集成板卡必须进行电气和物理干扰保护。

IDP系列包括纯细分和数字化电子电路，适用于作为非海德汉电子电路的输入组件。



IDP 100

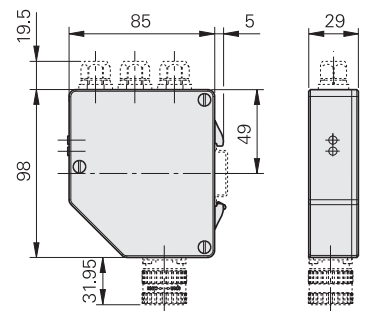


顶盖安装轨式

顶盖安装轨式接口电子电路适用于安装在电气柜内，轻松固定在标准DIN安装轨中。



网关



本“产品概要”是以前版本的替代版，所有以前版本均不再有效。订购海德汉公司的产品仅以订购时有效的“产品概要”为准。

选型指南

接口电子电路输入信号

海德汉公司的接口电子电路用于连接1 V_{PP}（电压信号）或11 μA_{PP}（电流信号）正弦信号的编码器。串行接口EnDat或SSI的编码器也能连接多种接口电子电路。

接口电子电路输出信号

接口电子电路支持以下后续电子电路接口：

- TTL系列方波脉冲
- EnDat 2.2
- DRIVE-CLiQ
- 发那科串行接口
- 三菱高速接口
- 安川串行接口
- Profibus

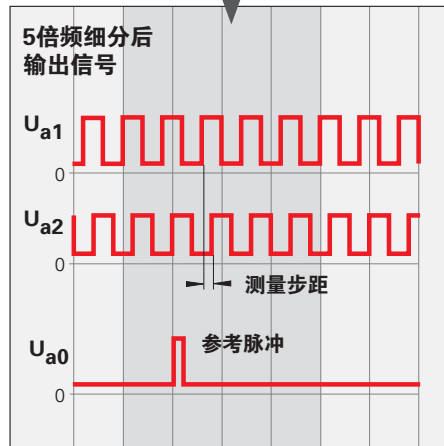
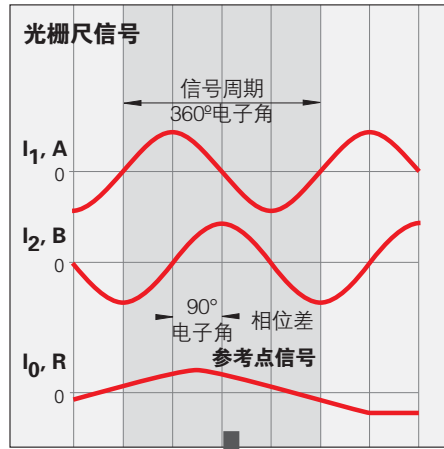
细分正弦输入信号

除信号转换外，正弦编码器信号还能在接口电子电路中进行细分。因此可以细分测量步距并得到更高控制质量和更优定位特性。

形成位置值

有些接口电子电路还内置计数功能。从前一个参考点确定后开始，过参考点时形成绝对位置值并传输给后续电子电路。

5倍细分举例



输出	
接口	数量
TTL	1
TTL/1 V _{PP} 可调	2
EnDat 2.2	1
DRIVE-CLiQ	1
发那科串行接口	1
三菱高速接口	1
安川串行接口	1
PROFIBUS-DP总线	1

1) 可切换

DRIVE-CLiQ是西门子的注册商标

海德汉编码器接口样本提供全部可用接口的全面说明和一般电气信息。

输入		数量	结构 - 防护等级	插补 ¹⁾ 或细分	型号
接口					
~ 1 V _{PP}	1	盒式 - IP 65	5/10倍	IBV 101	
			20/25/50/100倍	IBV 102	
			无细分	IBV 600	
			25/50/100/200/400倍	IBV 660B	
	插头式 - IP 40	5/10/20/25/50/100倍	APE 371		
	集成板卡 - IP 00	5/10倍	IDP 181		
~ 11 μA _{PP}	1	盒式 - IP 65	5/10倍	EXE 101	
			20/25/50/100倍	EXE 102	
			无细分功能/5倍	EXE 602E	
			25/50/100/200/400倍	EXE 660B	
集成板卡 - IP 00	5倍	IDP 101			
~ 1 V _{PP}	1	盒式 - IP 65	2倍	IBV 6072	
			5/10倍	IBV 6172	
			5/10倍和20/25/50/100倍	IBV 6272	
~ 1 V _{PP}	1	盒式 - IP 65	≤ 16384倍细分	EIB 192	
	2	插头式 - IP 40	≤ 16384倍细分	EIB 392	
		盒式 - IP 65	≤ 16384倍细分	EIB 1512	
EnDat 2.2	1	盒式 - IP 65	-	EIB 2391 S	
~ 1 V _{PP}	1	盒式 - IP 65	≤ 16384倍细分	EIB 192F	
		插头式 - IP 40	≤ 16384倍细分	EIB 392F	
	2	盒式 - IP 65	≤ 16384倍细分	EIB 1592F	
~ 1 V _{PP}	1	盒式 - IP 65	≤ 16384倍细分	EIB 192M	
		插头式 - IP 40	≤ 16384倍细分	EIB 392M	
	2	盒式 - IP 65	≤ 16384倍细分	EIB 1592M	
EnDat 2.2 ²⁾	1	插头式 - IP 40	-	EIB 3391 Y	
EnDat 2.1; EnDat 2.2	1	顶盖安装轨式	-	PROFIBUS网关	

²⁾ 只有LIC 4100为5 nm测量步距, LIC 2100为50 nm和100 nm测量步距

更多信息

有关安装说明、技术参数和准确尺寸的更多信息，参见我们的产品样本和产品信息样本或访问我们网站 www.heidenhain.com.cn。

海德汉编码器接口样本提供全部可用接口的全面说明和一般电气信息。

有关信号处理产品的更多信息，参见量仪用信号处理装置。



样本
海德汉编码器接口



样本
量仪用信号处理装置



产品信息
APE 371



产品信息
EIB 192



产品信息
EIB 392



产品信息
EIB 1500系列

包括：
EIB 1512
EIB 1592F
EIB 1592M



产品信息
EIB 2391S



产品信息
EIB 3391Y



产品信息
ExN 100系列

包括：
EXE 101
EXE 102



产品信息
ExN 600系列

包括：
EXE 602E
EXE 660B



产品信息
网关



产品信息
IBV 100系列

包括：
IBV 101
IBV 102



产品信息
IBV 600系列

包括：
IBV 600
IBV 606
IBV 660B



产品信息
IBV 6000系列

包括：
IBV 6072
IBV 6172
IBV 6272



产品信息
IDP 100系列

包括：
IDP 101
IDP 181
IDP 182

约翰内斯·海德汉博士（中国）有限公司

地址：北京市顺义区天竺空港工业区 A 区天纬三街 6 号

邮编：101312

电话：010-80420000

传真：010-80420010

Email: sales@heidenhain.com.cn

上海分公司

地址：上海市长宁区淞虹路 207 号

明基商务广场

B 栋 1 楼 01-04 单元

邮编：200335

电话：021-23570988

传真：010-80420191 021-23570989

Email: shanghai@heidenhain.com.cn

海德汉有限公司

地址：香港九龙观塘开源道 49 号创贸广场 2007-2010 室

Unit 2007-2010, 20/F, Apec Plaza,

49 Hoi Yuen Road, Kwun Tong, Kowloon, Hong Kong

电话：00852-27591920

86-13632176247

传真：00852-27591961 010-80420188

Email: sales@heidenhain.com.hk

哈尔滨办事处

地址：黑龙江省哈尔滨市长江路 398 号

工大集团总部大厦 1405-1 室

邮编：150090

电话：0451-82892109

传真：010-80480536 010-80480536

Email: harbin@heidenhain.com.cn

成都办事处

地址：四川省成都市人民南路一段 86 号

城市之心 19 楼 F 座

邮编：610016

电话：028-86202155

传真：010-80480534

Email: chengdu@heidenhain.com.cn

沈阳办事处

地址：沈阳市沈河区惠工街 10 号

卓越大厦 706 室

邮编：110013

电话：024-22812890

传真：010-80420193 024-22812892

Email: shenyang@heidenhain.com.cn

武汉办事处

地址：湖北省武汉市武昌区中南路 7 号

中商广场写字楼 A 座 2017 室

邮编：430071

电话：027-59805275

传真：010-80420197

Email: wuhan@heidenhain.com.cn

西安办事处

地址：陕西省西安市长安北路 91 号

富城国际大厦 907 室

邮编：710061

电话：029-87882030

传真：010-80420192

Email: xian@heidenhain.com.cn

宁波办事处

地址：浙江省宁波市江东区惊驾路 565 号

中信泰富 B 座 204 室

邮编：315040

电话：0574-27660891 27660892

传真：010-80480535

Email: ningbo@heidenhain.com.cn

南京办事处

地址：江苏省南京市江宁区秦淮路 4 号

同曦青春水岸 2 幢 502 室

邮编：211106

电话：025-84189639

传真：010-80420185

Email: nanjing@heidenhain.com.cn

深圳办事处

地址：深圳市福田区华富路 1018 号

中航中心 13 楼 02-03 单元

邮编：518031

电话：0755-33223861

传真：010-80420187

Email: shenzhen@heidenhain.com.cn

公司网址：www.heidenhain.com.cn

