



TNC编程站 用于海德汉铣削数控系统 在计算机上编程和培训

www.heidenhain.com/programming-stations

海德汉编程站 编程，存档和培训

编程站有哪些用途？

就像机床正在加工工件时，在数控系统上为另一个工件编程，在编程站上同样可以轻松编程，缩短装夹时间或提高机床利用率，因此可以显著减少车间编程工作量。海德汉编程站所提供的编程功能与机床上海德汉数控系统的编程功能相同，但没有车间的噪音和干扰。

编程

在编程站上编程、测试和优化海德汉Klartext对话格式程序或G代码程序，显著缩短机床的非加工时间。编程站键盘与机床上的键盘相同，因此，用户无需为使用编程站而另外学习。

测试外部创建的程序

编程站可以高分辨率地仿真，甚至可以测试十分复杂的3D CAD/CAM程序，用户可查看微小的局部细节。数字孪生可逼真地测试这些程序。CAD/CAM程序通常含不同的机床专用指令，即使在仿真中，数字孪生也考虑这些指令。

用编程站进行培训

编程站使用的软件与数控系统的相同，因此，编程站是职业培训和高等教育的理想选择。在编程站上编辑和测试程序与在机床上没有区别，学员可以自信地操作实际机床。

编程站的作用？

编程模式所使用的编程功能与机床上的TNC数控系统相同。可创建的程序包括：

- 海德汉Klartext对话格式和G代码程序
- 在图形支持下输入程序和仿真程序
- 创新的TNC功能，例如轮廓图功能
- 从典型CAD格式文件 (DXF, STEP, IGES) 直接传输数据

编程站所使用的软件就是数控系统的原版软件，充分兼容。如果按照机床情况配置编程站的软件，在编程站上所创建的工件程序可在不同机床上运行，只要这些机床配备了等同的数控系统。

TNC编程站免费提供几乎全部付费的**软件选装项**，全版用户或演示版用户可用编程站测试不同数控功能，以确定是否需要升级。

数字孪生 (Digital Twin) *

数字孪生帮助用户更有效地在TNC编程站上测试程序。在仿真中发现可能的碰撞，避免生产中断和机床损坏。在数字孪生中运行仿真还可以精确计算加工时间，准确准备报价和合理安排机床产能。海德汉服务部可基于实际机床的配置创建数字孪生。将数字孪生上传到编程站后，可使用逼真的数字机床模型并在实际条件下测试和优化程序：

- 检查和优化刀具路径
- 避免程序中断
- 避免碰撞
- 缩短设置时间
- 提高过程可靠性
- 确定加工时间和加工成本

* 这是收费服务

您的编程站

编程站是怎样的系统？

编程站是Windows操作系统的计算机应用软件。软件的用户界面与机床上TNC数控系统的用户界面相同，并提供图形支持。而且提供不同的操作界面。

TNC编程站可用于TNC7、TNC 640、TNC 620、TNC 320和iTNC530数控系统。可从海德汉官网下载各型号数控系统的编程站软件。

演示版编程站

如果未连接操作面板或软件狗，编程站软件用演示版运行，提供有限的功能。一旦连接了操作面板或检测到软件狗模块，TNC编程站的功能立即全部可用。

配TNC操作面板的编程站

通过USB端口，可将单独的TNC机床操作面板连接计算机，编写数控程序所使用的键盘与机床上的相同。唯一区别是操作面板还提供软键，这些软键通常在数控系统显示器的外壳上。使用计算机键盘可以方便地输入文件名和注释。随产品提供易用的软键字符贴纸和USB电缆的粘性扣件。

带软键盘的TNC编程站

编程站也可用软键盘操作，而不用TNC操作面板。软键盘和TNC数控系统界面都在计算机显示器上显示，并提供最基本对话框的按键以打开TNC。含软件狗。

带软键盘的编程站含以下版本：

- **单台许可证**
- **网络许可证**，支持1台、14台或20台编程站。必须将编程站相互连接在一起，因为软件狗只能连接在一台计算机上。因此，网络许可证特别适用于培训教室使用。

海德汉也提供不同软件版本的编程站操作面板，无需软件狗，在使用网络许可证时可使用操作面板。

TNC7编程站操作面板

操作面板的布局与TNC7键盘一致，其小巧紧凑的设计可方便地在办公室或培训教室使用。编程站的键盘布局用户友好。按键为长行程设计，操作尤其舒适。

TNC7编程站操作面板：

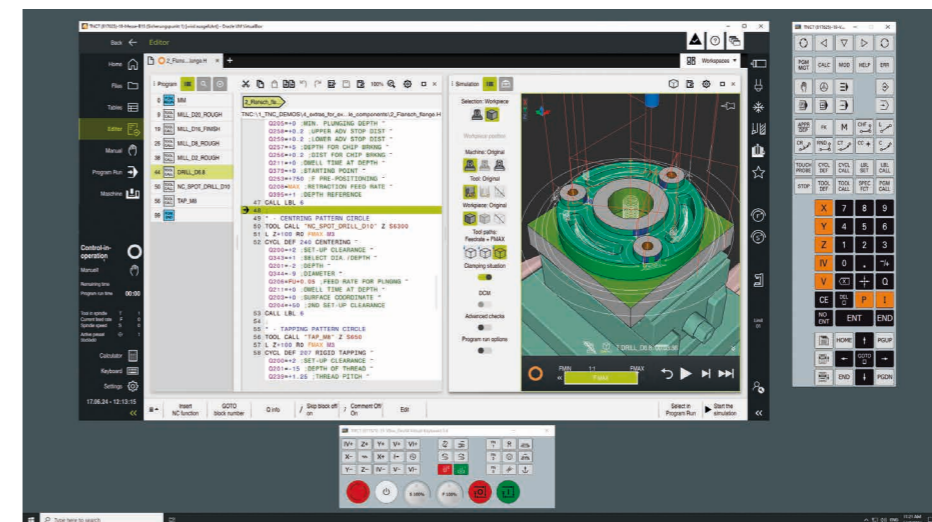
- 现代化的TNC7硬件设计
- 结构紧凑，可配办公室计算机使用
- USB软件狗的插槽位于底部
- USB电缆的无应力套位于外壳上
- 全新设计的键盘，操作舒适
- 防污、阳极化的键盘表面

TNC7编程站键盘可配不同型号的编程站使用（软件狗版本）。外壳底部提供一个插槽，安全连接USB软件狗。

TNC7提供全触控的操作体验。与TNC7数控系统本身一样，新编程站的操作面板无单独的软键。可用鼠标或点触显示屏选择软键。



TNC7编程站操作面板



带软键盘的编程站

版本和系统要求

有哪些编程站?

有关与当前TNC数控系统相配的编程站软件,请访问官网:

www.heidenhain.com/software。

编程站软件的安装包包括:

- 编程站软件
- ORACLE公司的VirtualBox (VBox) 虚拟机软件
- VBox扩展: TNC VB Base 安装和操作全部编程站的软件和数据 (控制中心和软键盘)

计算机要求

操作系统: Windows 10/11 (64-bit)

- 支持虚拟化 (VT-x或AMD-V) 的处理器
- 内存: ≥ 8 GB, ≥ 16 GB (TNC7)
- 专用显卡, 用于图像计算密集的应用程序
- 硬盘: 每个编程站 ≥ 10 GB
- 分辨率: $\geq 1024 \times 768$, $\geq 1280 \times 1024$ (TNC 640), $\geq 1920 \times 1080$ (TNC7)
- 接口: USB, LAN

TNC编程站	许可证	ID号	编程站软件
TNC编程站, 配TNC 640/TNC620 操作面板	1个本地	1113967-03	从海德汉官网的Filebase下载 <ul style="list-style-type: none">• TNC7• TNC 640• TNC 620• TNC 320• iTNC 530
TNC编程站, 配软键盘	1个本地	1113924-04	
	1个网络	1125955-04	
	14个网络	1113926-04	
	20个网络	1113928-04	

无软件狗的操作面板 ¹⁾	ID号	使用: 编程站软件
TNC7编程站操作面板	1380256-01	TNC7 (TNC 640, TNC 620, TNC 320, iTNC 530) ²⁾
TNC 640/TNC 620编程站 操作面板	1113967-52	TNC7, TNC 640, TNC 620, TNC 320, iTNC 530

1) 需要配键盘的TNC编程站

2) 通过鼠标或触控屏操作, 无软键按钮

对话语言

TNC数控系统编程站可配多种语言, 并允许在使用中任意切换。所有对话和软键都用相应语言显示。现支持以下语言:

- 中文 (简体和繁体)
- 丹麦语
- 德语
- 英语
- 芬兰语
- 法语
- 意大利语
- 韩语
- 荷兰语
- 挪威语
- 波兰语
- 葡萄牙语
- 罗马尼亚语
- 俄语 (希里尔语)
- 瑞典语
- 斯洛伐克语
- 斯洛文尼亚语
- 西班牙语
- 捷克语
- 土耳其语
- 匈牙利语

Windows 10/11是微软公司 (Microsoft Corporation) 的商标

HEIDENHAIN

约翰内斯·海德汉博士 (中国) 有限公司

北京市顺义区天竺空港工业区A区

天纬三街6号 (101312)

☎ 010-80420010

☎ 010-80420000

Email: sales@heidenhain.com.cn

www.heidenhain.com.cn



欢迎关注
海德汉官方微信

更多信息:

- 样本: TNC7
- 样本: TNC 640
- 样本: TNC 620
- 样本: TNC 320