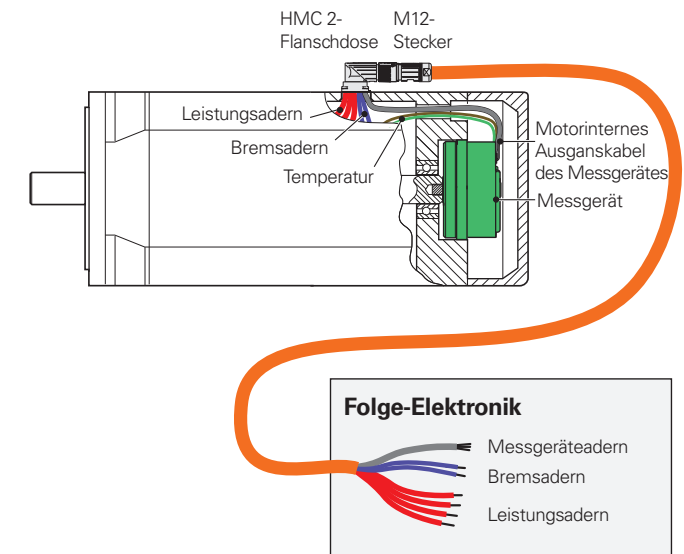


Das Hybrid-Motorkabel HMC 2 vereint Messgeräte- und Leistungsadern in einer Leitung. Somit ist nur noch ein Kabel zwischen Motor und Schaltschrank notwendig.

Die Ein-Kabel-Lösung HMC 2 ist speziell für HEIDENHAIN-Messgeräte mit EnDat 3-Schnittstelle und rein serieller Datenübertragung bis 100 m Kabellänge konzipiert. Mit der bewährten aufeinander abgestimmten Stecker, Kabel- und Messgeräte-Technik setzen Sie auf ein perfektes Komplettsystem für Ihre Antriebstechnik.



Die DR. JOHANNES HEIDENHAIN GmbH entwickelt und produziert Längen- und Winkelmessgeräte, Drehgeber, Positionsanzeigen, Tastsysteme und Numerische Steuerungen. HEIDENHAIN liefert seine Produkte an Hersteller von Werkzeugmaschinen und an Hersteller von automatisierten Anlagen und Maschinen, insbesondere für die Halbleiter- und Elektronik-Fertigung.

HEIDENHAIN ist in allen industrialisierten Ländern – meist durch eigene Tochtergesellschaften – vertreten. Vertriebsingenieure und Servicetechniker unterstützen den Anwender vor Ort durch Beratung und Kundendienst.



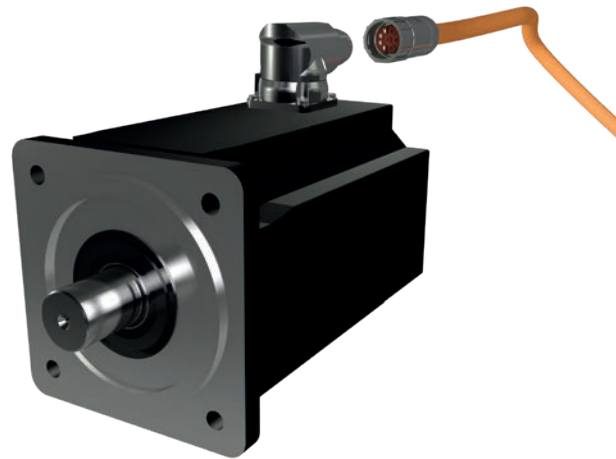
11/2019 · H · Printed in Germany

Hybridkabelösungen bieten Optimierungspotential

- Reduzierter Verkabelungsaufwand
- Kleinere Schleppketten und verbesserte Schleppkettentauglichkeit
- Zusatzsensorik kann eingebunden werden
- Leichtere Integration in das Maschinengehäuse

HMC 2 – die perfekte Ergänzung zu HMC 6

- Geringer Logistikaufwand für Kabel und Stecker
- Einfache und schnelle Installation
- Weniger Servicekomponenten erforderlich
- Getestete Kombination aus Kabel- und Steckertechnik



**Kosten- und
Qualitätsvorteile**

HEIDENHAIN

DR. JOHANNES HEIDENHAIN GmbH
Dr.-Johannes-Heidenhain-Straße 5
83301 Traunreut, Germany
☎ +49 8669 31-0
☒ +49 8669 32-5061
E-mail: info@heidenhain.de

www.heidenhain.de

HMC 2

Ein Kabel, ein Stecker, alle Daten

**Innovative
Verbindungstechnik**

Eine bewährte Verbindung

HMC 2 basiert auf robuster und gängiger Standardverbindungs-technik:

- M12- oder M23-SpeedTec-Flanschdose (drehbar)
- Einseitig verdrahtetes Hybridkabel mit M12- oder M23-SpeedTec-Kupplung

Damit bietet Ihnen HMC 2 entscheidende Vorteile:

- Komplettsystem für Stecker, Kabel und Messgerät
- Kostenoptimierte Hybridkabelösungen
- In repräsentativer Testumgebung auf EMV geprüft
- Service-Kit mit Kabel und Stecker verfügbar

SpeedTec ist eine eingetragene Marke der Firma TE Connectivity Industrial GmbH



Hybridkabel

- Rein serielle Übertragung über 2 Adern
- Standardstecker und -kabel

Funktionale Sicherheit

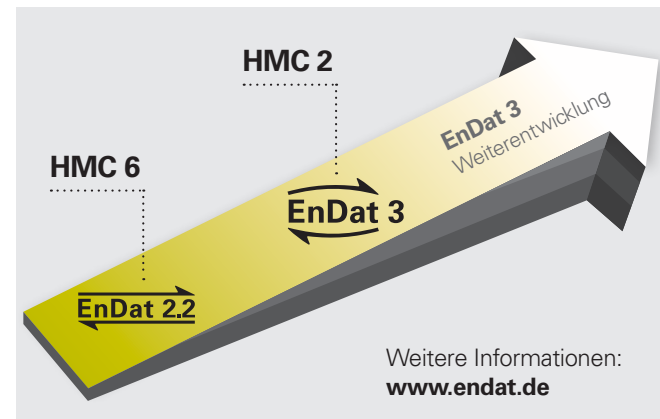
- bis SIL 3
- Kommunikation über Black-Channel-Prinzip

Sensorintegration

- Einfaches Einbinden eines externen Motortemperatursensors (KTY 84, PT 1000, ...)

System-Monitoring

- Einfache Inbetriebnahme
- Elektronisches Typenschild (Motor-Drehgeber-Anlage)
- Diagnose



Umfangreiches System-Monitoring

HEIDENHAIN-Messgeräte liefern alle erforderlichen Informationen zur Inbetriebnahme, Überwachung und Diagnose:

- Überprüfen der Anbauqualität des Messgeräts
- Anpassung der Messgeräteposition an die Motor-Kommutierung
- Auswertekennlinie des Motortemperatursensors (KTY 84 / PT 1000) einstellen
- Einstellung der Temperaturwarnschwelle



Drehgeber für HMC 2

ECI 1119/EQI 1131 und ECI 1319/EQI 1331

Einsatzgebiete

- Robotik
- Automation

Eigenschaften

- Hohe Vibrationsbeständigkeit bis 60 g
- Für sicherheitsgerichtete Anwendungen bis SIL 3
- Ungelagerter Aufbau
- Einfache Montage

Technische Daten

- Messschritte pro Umdrehung 19 Bit
- Umdrehungen 12 Bit
- Systemgenauigkeit $\pm 65''$ (Exl 1300), $\pm 120''$ (Exl 1100)
- Temperatureauswertung für PT1000, KTY 84-130 und weitere

Schnittstelle

EnDat 3 mit HMC 2



**Standardkomponenten
für eine sichere Verbindung**

**EnDat 3 – Zukunftsorientierte
Weiterentwicklung**

**Einfache Installation
und Konfiguration**

**Robuste Messtechnik
für Motoren**